

No.144

成田市社会福祉協議会だより

福祉なりた

事務局

〒286-0017 千葉県成田市赤坂1-3-1
(成田市保健福祉館内)
TEL 0476-27-7755
FAX 0476-27-1263

ホームページ

URL <http://www.naritashakyo.or.jp/>

メールアドレス

Eメール office@naritashakyo.or.jp

フェイスブック

<https://www.facebook.com/naritashishakyo/>令和3年度街頭募金
(歳末たすけあい運動)

第76回赤い羽根共同募金運動が始まります

赤い羽根共同募金運動は、高齢者や障がい者、子どもたちなどを支援するさまざまな福祉活動や、災害時の支援に役立てられます。

令和4年10月1日から令和5年3月31日までの6か月間を実施期間として、全国一斉に行われます。

昨年度に皆様からお寄せいただいた募金は、千葉県共同募金会を通じて、70%が成田市内の福祉事業へ、30%が千葉県内の福祉施設への助成や災害対策費として使われています。

令和3年度募金額 8,667,234円

令和3年度の実施事業 事業費 8,483,000円
※令和2年度執行残余金の再助成含む

市民の皆様への事業 事業費 7,523,570円

- 市民の参加と協力を得て、高齢者や障がいを持つ方の掃除や買物、食事の支度などの家事援助サービス「成田おたすけ隊」を行っています。コーディネーターが相談を受け、支援する協会員を派遣しています。
- ボランティアグループが行う活動を支援するために、助成金を交付しています。また、ボランティア育成のための各種養成講座を開催しています。
- 地域の中でさまざまな人々が出会い、尊重し合いながら、支え合いの輪が育まれる居場所を開設・運営する団体へ、「居場所づくり助成金」を交付しています。
- 新型コロナウイルス感染症の影響等で生活に困窮している方への支援を目的に、子ども食堂や企業、農家、地域の方々と連携し、「なりたフードバンク活動」を行っています。
- ひきこもりの方が集う場所として「HIKIKOMORI(ひきこもり)ほっとサロン」を開催しています。
- 火災や台風などの災害に遭われた方へ見舞金をお届けしています。
- 広報紙「福祉なりた」を年に4回発行し、新聞折込み等により、福祉に関する情報を皆様にお届けしています。

障がいを持つ方への事業 事業費 768,658円

- 精神障がいを持つ方たちが集い、話し合いや調理などのプログラムを通じて仲間づくりや気分転換を図る「憩いのサロン」を開催しています。
- 精神に障がいを持つ方同士がお互いに支え合う、「ピアサポーター養成講座」を開催しています。

子どもたち、高齢の方への事業 事業費 190,772円

- 子ども会または区・自治会・町内会で児童を対象に実施する行事に対して、参加した小学生1名につき、200円を助成しています。令和3年度は23団体(888人)へ助成を行いました。
- シルバーいきいき作品展などに活用されています。

募金の詳しい使いみちなど、QRコードからもご覧いただけます。(赤い羽根データベース「はねっと」)▶

成田市社会福祉協議会事務局窓口で
一定額以上ご寄付いただいた方に
クリアファイルやピンバッジを差し上げます。

- 10月1日～「ドラえもん」「初音ミク」など
 - 10月中旬～「僕のヒーローアカデミア」
- ※数には限りがございます

千葉県共同募金会の
マスコットキャラクター「びわびよ」

募金箱設置ご協力店舗も募集中です

市内の施設や店舗にて、赤い羽根共同募金運動の募金箱設置にご協力いただいています。見かけた際には、ぜひご協力をお願いいたします。
◇設置場所(敬称略、順不同)・ボンベルタ成田・タイヨー成田店・イオンモール成田・イオンスタイル成田・イオンタウン成田富里・マックスバリュ成田富里・成田国際文化会館

歳末たすけあい募金 (12月1日～12月31日)

令和3年度募金額…5,776,382円

令和3年度配分金額 4,826,682円

準要保護児童見舞金(735名)	2,205,000円
地区社会福祉協議会配分金(16地区)	1,350,000円
市内民間福祉施設配分金(108施設)	1,071,682円
児童養護施設入所児童見舞金(23名)	184,000円
養護老人ホーム入所者見舞金(2名)	16,000円

共同募金運動の一環として、毎年12月に歳末たすけあい運動を実施しています。皆様からお寄せいただいた募金は、準要保護世帯の児童が学用品などを購入する際の補助、養護施設や障がい児施設に入所している児童や養護老人ホームに入所している高齢者への見舞金、また市内の民間福祉施設、地区社会福祉協議会が行う事業費の一部として配分され、活用されています。

令和3年度「歳末たすけあい運動」街頭募金
成田国際高等学校、中台中学校、中台地区社会福祉協議会の皆様にボランティアとしてご協力いただきました。

赤い羽根・歳末たすけあい募金につきましては、街頭で行う募金、職場や学校で行う募金の他に区・自治会・町内会を通じてお願いしている戸別募金があります。皆様一人ひとりのやさしさが住み良い地域づくりにつながります。ご理解とご協力をお願いいたします。



本紙の発行には、赤い羽根共同募金の配分金が使われています。

なりたフードバンク活動 ～開催のご報告と今後のご案内～

第3回フードパントリーなりたを開催しました

7月30日(土)、第3回「フードパントリーなりた」を開催し、新型コロナウイルス感染症の影響で生活にお困りの方やひとり親世帯の市民を対象に、当日までに企業や地域の皆様からご寄付いただいた食品や生活用品等を、84世帯240人(うち、子ども103人)分を配布しました。また、暮らしサポート成田の相談支援員による生活相談対応や、参加者への市内子ども食堂・ひとり親支援団体の情報提供等を行いました。

事前準備や当日ボランティアとして、延べ計116人の方にご協力をいただき、ありがとうございました。



当日の様子

参加者の声

- ・母子家庭で育てている私のような家庭にとっては、トイレトペーパーひとついただけるだけで助かります。皆様からいただいたお気持ちとご支援品には本当に感謝ばかりです。
- ・良いものをいただきありがとうございます。
- ・子どもがお菓子や文具などを喜んでいました。

●今後のフードパントリー開催予定

事前申込制 令和4年12月24日(土)、令和5年3月25日(土) 詳細はお問い合わせください。※当日までに地域から寄せられた寄付品の状況により配布内容は異なります。

「なりたフードバンク活動」年間を通して活動しています

ご寄付いただいた食品等は、本会窓口や暮らしサポート成田への生活相談者、市内子ども食堂等の支援団体、子育て支援課の支援家庭等、支援を必要とする方に届くよう常時対応しています。

ご寄付

米(令和3、4年産)、乾麺、缶詰、レトルト・インスタント食品等で次の①～③すべてにあてはまる食品

いただきたい食品

①常温保存ができるもの ②賞味期限が明記され、2か月以上あるもの ③未開封のもの ※破損等で中身が出ていないもの

★大口の場合は事前にお問合せください

【受付場所】成田市社会福祉協議会(保健福祉館内)、暮らしサポート成田(商工会館1階) 平日9時～17時 【寄付の受付・お問合せ先】成田市社会福祉協議会 ☎27-7755



「食品等の寄贈に関する覚書」を締結しました

年間を通じてのお米のご寄贈

6月3日(金)、生活協同組合コープみらい様と本会で「食品等の寄贈に関する覚書」を締結しました。

これはコロナ禍で生活に困っている方への支援と日本の米づくりの応援を目的に、令和4年3月より1年間、約200トンのお米を千葉県・埼玉県・東京都の社会福祉協議会や支援団体等に寄贈する取り組みで、本会にも6月から毎月寄贈されています。

当日は千葉県産米寄贈式にて、5キロ米20袋、合計100キロのお米を頂戴しました。

いただいたお米は、本会窓口や「暮らしサポート成田」での生活相談者、市内子ども食堂などの支援団体等を通じて、必要な方の元へ届くように配布させていただきます。

また、コープみらい様では9月1日(木)から11月30日(水)の期間中、コープデリ成田センター敷地内 コミュニティハウス(成田市ウイング土屋156)にてフードドライブが開催されています。集まった食品は本会へお持ちいただき、その後必要な方へ配布する予定です。



千葉県産米寄贈 食品等の寄贈に関する覚書締結式
「締結式」山田会長(左)、コープみらい 永井副理事長

生活支援コーディネーター活動報告

●「なりたいきいき百歳体操サポーター養成講座」が開催されました

7月4日(月)と7月19日(火)、「なりたいきいき百歳体操サポーター養成講座」に参加しました。

「なりたいきいき百歳体操」は、介護予防やグループの仲間同士による見守り機能等を果たす居場所づくりの一環として成田市が推進しており、これまでに約60のグループが誕生しています。

各グループは週に1度、自宅から歩いて行ける集会所等で体操を行っています。体操は6種類あり、馴染みのある『春の小川』等の曲を歌いながら、椅子を使い筋力運動をします。より効果的で安全に行えるよう、体操を始めた初期段階にコツや留意事項を市民ボランティアのサポーターから4回教わるので、各グループのペースで体操を定着させることが可能です。

今後も生活支援コーディネーター(以下SC)はサポーターと協働しながら百歳体操を広げていきます。

●移動販売のルートが増えました

市内で運行されている移動販売が、7月11日(月)よりスーパーカスミ三里塚店でも開始され、主に久住・下総・大栄地区で販売場所が増えました。

成田市と企業間の協定をもとに行われている移動販売は、商品の販売の他にも地域の見守りの一役を担っています。現在、市内では買い物支援事業として、(株)ナリタヤの「とくし丸」と(株)カスミ(フードスクエアカスミ成田赤坂

店)が軽トラックを用いた移動スーパーとして運行してきました。

買い物の後に井戸端会議をする方がいたり、近所のお宅に寄ってから帰ろうか等の声が聞かれたりと、移動販売をきっかけとした地域の交流も起こっているようです。

SCは今後も地域で自立した生活が送れる仕組みづくりの一環として、買い物支援の体制整備に携わっていきます。



水掛共同利用施設(久住地区)

利用者の声

- ・週に1回でも助かっている。
- ・近くのスーパーに行くとなると5km離れているので便利になった。
- ・近所の人達と一緒に出かけられるようになって楽しみにしている。
- ・思ったより品物の種類も豊富で、暑さが続いた中でアイスが買えたのが良かった。



新しい生活支援コーディネーターのご紹介

公津地区(はなのき台除く)【第2層】
西部西地域包括支援センター(社会福祉法人六親会)
茂野 由紀(令和4年6月～)

今年の6月に配属となり、担当の公津地区で地域の方々に少しずつ自己紹介させていただいています。地域の活動や集まりに参加し、お話をうかがう場では、一本隔てた道の向こうにまったく新しい風景を見つけたり、その地域の方々が長年積み上げてきた大切なものを守っていく姿に出会うことがたくさんあります。それぞれの地域に長い歴史や独自性に富んだ助け合いやつながりがあり、もっと深く学びたいという思いを新たにしました。人と人が繋がり出せる縁がさまざまに組み合わせることできあがる、誰にとっても暮らしやすい地域をつくっていくために必要なことを皆様と一緒に考えて実践していきたいと思っています。

生活福祉資金(緊急小口資金、総合支援資金)の特例貸付受付終了のお知らせ

生活福祉資金(緊急小口資金、総合支援資金)の特例貸付の受付は、9月末日で終了しました。



【相談・サロン・説明会】今後の開催予定 ※予定は変更になる場合があります。詳細はお問い合わせください。

【会場】成田市保健福祉館

●心配ごと相談

生活上の問題でお悩みの方の相談に、心配ごと相談員(民生委員・児童委員)が応じています。

【日時】毎週木曜日 / 13時～16時

●憩いのサロン

精神障がいをお持ちの方が、日頃と違う場所で気分転換をしたり、仲間づくりをするためのフリースペースです。

【日時】毎月第3木曜日 / 13時30分～15時30分

●HIKIKOMORI(ひきこもり)ほっとサロン

ひきこもりから脱したい方、経験者やご家族などが交流するフリースペースです。

【日時】毎月第4火曜日 / 13時30分～15時30分

●ボランティア相談

ボランティア活動を始めてみたい方やお手伝いをお願いしたい方の相談・斡旋に応じています。

【相談日時】月曜日～金曜日 / 9時～17時

●成田おたすけ隊 入会説明 要連絡

日常生活のお手伝いをして欲しい人が「利用会員」、困っている人のお手伝いをしたい人が「協力会員」となり、地域の方が助け合う有償サービス。

【入会説明会日時】月曜日～金曜日 / 9時～16時

●ファミリー・サポート・センター 入会説明会 要予約

地域の中で会員同士が子育てを支援する、ファミリー・サポート・センターの入会説明会です。

【説明会日時】毎月第1・3火曜日 / 10時～11時

【お問合せ先】成田市社会福祉協議会 ☎27-7755

【お問合せ先】成田市ボランティアセンター ☎27-8010



夏休み子どもふれあいサロンを 開催しました

軽スポーツで楽しい1日

8月21日(日)、成田市保健福祉館多目的ホールで「夏休み子どもふれあいサロン」を3年ぶりに開催しました。

このサロンは特別支援学級や特別支援学校などに通う子どもたちが夏休みに集い、ゲームや軽スポーツを通して交流することを目的としています。

第8回となる今回は、6名の参加者と8名のボランティアの協力がありました。講師は千葉県障害者スポーツ・レクリエーションセンターの宍倉裕子氏です。

参加者は小学校2年生から高校1年生と幅広い年齢でしたが、参加者の特性に合わせて、宍倉先生が臨機応変にプログラムを考えてくださいました。今年は音楽に合わせて体操や小さなカラーコーンを使ったキャッチボール、大縄跳びなどをみんなで楽しみました。

最後は参加賞としてお菓子とアイスをプレゼント。コロナ禍のため感染拡大防止の対策を行った上で開催となりましたが、楽しい一日となりました。ご参加いただいた皆様、本当にありがとうございました。



音楽に合わせて体操



大縄跳び跳べるかな?

参加ボランティアの皆様(大学で発達支援等を学ぶ学生)のアンケートより

「将来、教員を目指す身として参加できた。」「今回参加したことで、子どもの特性を理解し、どうしたら心を開いてもらえるか考えるきっかけになった」など真剣な思いを書いてくださいました!



参加者全員で記念撮影

次世代ボランティアスクールを行いました ～バルーンアートでボランティアデビュー～

■7月31日(日)と8月7日(日)の2日間にわたり、成田市保健福祉館多目的ホールで「次世代ボランティアスクール 見た人を笑顔にするバルーンアートでボランティアデビュー」を開催しました。

この講座は、中高生や大学生、専門学校生を対象に、次世代のボランティアを養成する目的でバルーンアートを学んだものです。

当日は10名の学生が参加し、講師の小林玲子氏から初心者でも簡単に作れる花や動物、複数のバルーンを組み合わせる弓矢やアンパンマンプレストなどの作り方を教わりました。また、ボランティアの心がまえや今後のボランティア活動についての講義も受け、知識を身に付けました。



一緒に作ってみよう

■8月10日(水)と8月17日(水)には、次世代ボランティアスクールで学んだことを実践するため、保健福祉館ちびっこ広場で「わくわくバルーンプレゼント」を行いました。広場を訪れた親子へ、その場でバルーンアートを作りプレゼントすると、子どもたちも笑顔に。訪れた方から「またやってほしい」「次はありますか？」等の声も聞かれ、好評でした。

■講座終了後には、参加者10名中8名が個人ボランティアとして登録しました。これからも、学校が休みの時などに活動を続けるとのことです。今後は、バルーンを検診等で保健福祉館を訪れた子どもたちへプレゼントしたり、病院等で子どもたちにバルーンを作るボランティアをしたりと、活動の幅が広がっていくことと思います。



たくさん作りました

参加者の声

- ・ボランティアは初めてだったが、夏休みだし敷居も高くなかったのでやってみようと思った。
- ・作るのが難しかったが、小さい子が楽しそうにしてくれてよかった。
- ・今後もボランティアをやってみたい。 など

教育支援資金のご案内 進学・就学資金でお困りの方へ

高校、専門学校、短大、大学へ就学する際の費用を貸し付け、支援します。(低所得世帯対象)

教育支援費(就学するのに必要な経費)

随時受付

【上限額】高等学校…月3万5千円、短大・専門学校・高等専門学校…月6万円、大学…月6万5千円

【対象】授業料、学用品購入費、通学費、施設整備費、実験実習費、部活動費、修学旅行積立金、下宿代など



就学支度費(入学に際し必要な経費)

受付は入学時のみ

【上限額】50万円

【対象】入学金、教科書、参考書、制服、体操服、靴、鞆、通学用自転車など

※いずれも貸付利率は「無利率」です。※返済期間を過ぎますと年3.0%の延滞利率が発生します。

■ご返済について

【返済期間】原則10年以内 ※最長20年以内

【返済開始】貸付後(学校卒業後)、6カ月後より開始 ※在学期間中は返済を猶予できます。

■お申込みにあたっての注意事項

- ①受人(借入申込者)は就学する本人です。また、原則1名の連帯保証人が必要です。
- ②他の融資制度が優先となります。お申込みの際は、まず他制度が利用できるか確認していただけます。他制度を利用しても不足がある場合は、不足分を本資金で利用できます。

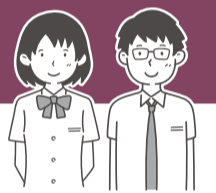
他制度・日本学生支援機構:給付型奨学金、第一種奨学金(無利率)・第二種奨学金(有利子)・日本政策金融公庫:教育ローン・千葉県:母子父子寡婦福祉資金

※日本学生支援機構の第二種奨学金(有利子)では、本資金貸付が優先となります。

③支払済み、滞納になっている経費は貸付対象外です。

【ご相談・お問合せ先】成田市社会福祉協議会 ☎27-7755

交通遺児援護基金のご案内 受験費用などを助成します



社会福祉協議会では、陸上交通事故などでお父さんやお母さんを失った交通遺児激励のために、見舞金などを支給しています。

基金の原資は、個人・企業・団体からの寄付金を基に、その利息をもって実施しています。

支給対象

交通事故で父または母を失った18歳未満の遺児のいる世帯(満18歳に達した日以降の最初の3月31日までの間に高校に在学している者を含む)

支給金の種類・金額

【見舞金】一世帯…10万円

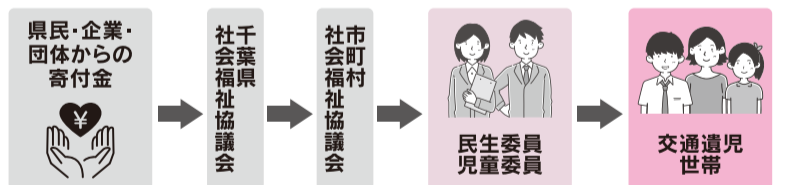
(※遺児が2人以上いる世帯は2人目から1人あたり5万円を加算。 ※申請は遺児となった日から1年以内)

【勉学奨励金】小・中学校に入学する遺児…3万円

【激励金】中学校・高校等を卒業する遺児…6万円

【受験費用助成金】対象となる高校等の受験料…上限5万円
対象となる大学等の受験料…上限10万円

交通遺児援護基金の流れ



【お問合せ先】成田市社会福祉協議会 ☎27-7755

健康はお口のケアから!

あべ歯科クリニック

【診療時間】
月～水・金 9:00～12:00
14:00～20:00
土 …… 9:00～12:00
14:00～18:00
【休診日】木曜、日曜、祝日

歯科衛生士募集しています
アルバイト可!

医療法人社団 五佑会
公津の杜あべ歯科クリニック
成田市公津の杜2-14-1(京成公津の杜駅交番の向かい)
☎0476-28-6555

自宅で簡単に髪のお手入れ

訪問美容サービス

高齢、障がい、病気やケガ、また育児等で自由に外出できない方におすすめ!

デイサービス施設 多数専属訪問中!

パーマ、カラーも承ります! *

肩カット等のサービス有!

美容福祉師、ヘルパー2級

※訪問中は電話に出られない場合もあります。留守番電話に伝言頂ければ、こちらよりご連絡致します。

お気軽にお電話ください

訪問美容室ミエ
NPO法人全国介護美容福祉協会認定

☎090-6488-6282

訪問美容室ミエ 検索

MENARD FACIAL SALON

メナードフェイシャルサロン

橋賀台に新規オープン!!

スタンダードコース(イルネージュ使用) おためし 初回限定
ビジター価格 6,600円(税込)が 50分 2,200円(税込)

※お試しの際は、スタンダードコースのご案内と商品のご紹介させていただきます。
※コンタクトレンズをご使用の場合は、取り外していただきますように、コンタクトレンズケースと保存液をご持参願います。

お肌分析無料でできます

ご来店いただいた方には記念品をプレゼント

お気軽にお電話ください
ご来店よりお待ちしております

メナードフェイシャルサロン成田橋賀台
〒286-0037 成田市橋賀台1-45-3 佐野田ビル2F
駐車場 ※事前にご連絡ください 有 有馬 智子
TEL 090-1613-7202

なりた ゆきはん
成田雪販商事(株) 代表取締役 佐野田 邦宏
成田市橋賀台1-46-1 ☎0476-27-2161

平日午後限定サービス

お出かけGO(生活支援)
元気よく実施中

●ドアtoドアで対応!
安くて安心! ヘルパー資格あります!

●1回/1時間 1,500円
(3人で利用すれば1人500円)

利用者特典
6回利用していただきますと、サービスポイントで500円割引致します。

買い物、銀行、郵便局、外食、床屋等
外出のアシスト及び自宅内での、お困りごと(電球交換、灯油、ゴミ捨て等)何でもご相談ください。

ご利用には予約が必要です。通常業務の間に対応しますので、希望に添えない場合がありますが、まずはお気軽にお問い合わせください。

安全・安心・親切が私たちのモットーです
福祉タクシー 一般社団法人 **ハッピーハート成田**
予約直通電話 ☎080-9454-8886
【受付時間】8:00～18:00 成田市飯仲36-21
☎0476-36-8886 ☎0476-36-8564
E-MAIL: happyheart@bh.wakwak.com

Information【お知らせ】

おもちゃの修理ボランティア養成講座

参加無料
受講者募集

休日におもちゃドクターの活動を始めませんか？
パパはもちろん、ママ・おじいちゃん・おばあちゃんも歓迎です！



【日時】11月19日(土)10時～15時
【会場】成田市保健福祉館 会議室3
【内容】10時～12時 【講義】おもちゃ修理の基礎知識・
成田おもちゃクリニックについて
13時～15時 【実技】実際におもちゃを修理してみよう！
①スピーカーチェックの作成
②プラレールの診断・分解・組み立て
【講師】成田おもちゃクリニック ドクター
【持ち物】昼食、作業用布(タオル等)1枚、テスター1台、プラスドライバー1～2
本(軸3～5mm程度)、はんだごて1本 ※下線部は貸出可能
【募集定員】12名(成田市民優先で先着順、
ボランティア活動を希望される方)
【申込期間】10月3日(月)～10月31日(月)
※氏名、年齢、住所、電話番号、メールアドレス、
工具を持参するか貸出申請するかをお伝えください。

▲こちらからも
お申込みできます

【お申込み・お問合せ先】成田市ボランティアセンター ☎27-8010
Eメール:volunteer@naritashakyo.or.jp

福祉に関する標語を募集します

福祉標語コンクールのお知らせ
★小学4年生～高校生 対象

社会福祉協議会では、次代を担う小学校・中学校・高等学校の児童・生徒を対象に、支え合いや助け合いの心を育むことを目的として「福祉に関する標語」を募集します。
特選及び入選作品に関しては賞状と副賞(図書カード)、佳作作品は賞状を贈呈し、応募者全員に参加賞を配布します。
なお、入選以上の受賞者は令和5年2月4日(土)に開催予定の「成田市社会福祉大会」で表彰を行います。
【内容】思いやり・親切・ふれあいなど福祉に関係するもの
【対象】市内在住・在学の小学4年生～高校生
【応募規定】七五調で作られたもの(字数は問いません)、応募は1人1点
【申込方法】10月28日(金)(必着)までに、はがきに氏名・学校名・学年・標語作品を書いて成田市社会福祉協議会(〒286-0017 成田市赤坂1-3-1)へ

【お問合せ先】成田市社会福祉協議会 ☎27-7755

あたたかい善意ありがとうございます

令和4年6月1日～令和4年8月31日(敬称略・順不同)

一般寄付《寄付金》

◆榎本殖利 ◆有限会社フラワーショップサクマ ◆陶郷会

一般寄付《物品》

- ◆千葉県ママさんバレーボール連盟(飲料480本、その他食品411点)
- ◆香取恭子(米30kg) ◆竹内利恵子(調味料8個、その他食品6点)
- ◆八角あずさ(マスク9袋、米5kg、その他食品9点)
- ◆千葉県退職公務員連盟 印旛支部 成田地区(タオル114本)
- ◆中山明子(おしりふき3点)
- ◆十789のボラサロン(子ども用甚平175着)
- ◆伊藤照美(缶詰2個、その他食品1点)
- ◆日本航空株式会社 成田空港支店(栄養補助食品5,400個)
- ◆大森美美哉(文房具、小物16点)
- ◆竹内利恵子(レトルト食品10個、その他食品3点)
- ◆土谷紀子(文房具36点) ◆堀越慎一(米60kg)
- ◆神山敏夫(米90kg)
- ◆フットパナム日本別院(トイレトペーパー50袋、洗剤37個、懐中電灯30個、スポンジ等、米75kg)
- ◆東日本旅客鉄道株式会社 成田駅(栄養補助食品240個)
- ◆株式会社葵エステート(贈答品(食品)19箱)
- ◆東日本旅客鉄道株式会社 成田空港駅(日用品44点、レトルト食品3個、その他食品9点)
- ◆佐瀬紀子(荻野農園) (さつまいも10kg)
- ◆国際医療福祉大学 成田キャンパス(食品450点、文房具94点)
- ◆長谷川和夫(米2kg、乾麺12kg)
- ◆株式会社ナリコー(タオル26本、文房具56点、食品(贈答品14箱、その他86点)
- ◆明治安田生命 成田支社 成田中央営業所(サランラップ240本、タオル・文房具計25点、乾麺1.3kg、その他食品23点)
- ◆成田山仏教青年会(米20kg、乾麺20袋、その他食品72点)
- ◆塚本文雄(石鹼32個、米60kg) ◆大木和江(文房具90点)
- ◆桜井そのみ(じゃがいも17kg)
- ◆杉田由起子(乾麺4袋、その他食品7点) ◆西宮宏年(米240kg)
- ◆Olive House合同会社(文房具計104点、レトルト食品19個、その他食品22点) ◆玉造6丁目自治会(飲料48本)
- ◆渡辺幸司(大人用紙おむつ、パッド計11袋)
- ◆伊藤恭子(調味料3kg、その他食品8点) ◆高橋利宏(米90kg、その他食品19点)
- ◆野上純(レトルト食品72個) ◆杉原文哉(米90kg)
- ◆その他 匿名寄付73件(米376kg、その他食品、日用品、文房具、中古家電等)



陶郷会様



千葉県ママさんバレーボール連盟様



日本航空株式会社 成田空港支店様



国際医療福祉大学 成田キャンパス様

「令和4年度成田市健康・福祉まつり」 開催中止のお知らせ

10月に成田市保健福祉館にて開催を予定しておりました「令和4年度成田市健康・福祉まつり」は、新型コロナウイルス感染症の状況をふまえ、中止となりました。

スッキリきれいで快適生活!
日頃手が回らない頑固な汚れや隠れた
汚れもしっかりクリーニングいたします。



おそうじ本舗にご相談ください

おそうじ本舗 成田土屋店

お見積り無料

☎0120-455-035

受付 8:00～20:00

おそうじ本舗 成田土屋店 検索

2022年4月開所! 利用者さん大募集中

精神障害 発達障害 知的障害
身体障害 特定難病 ひきこもり

上記障がいを理由に休職中の方もお問合せ下さい

障がいのある方で一般企業に就労を
希望される方のサポートをする施設です!
お昼ごはん提供あり
ドリンクコーナー飲み放題
交通費ご相談下さい
資格取得補助制度完備
PC1人1台使用可

就労移行支援事業所
テイクハート成田

京成成田駅東口ロータリー 徒歩3分

見学・体験・ご相談はこちらまで

☎0476-85-8289

(9:00～17:45) ※日曜・年末年始お休み

放課後等デイサービス

CieLo

生徒大募集!

看護師常勤

CieLoが大切にしていること

色々な体験・体感・体現し、
集団での行動や社会性を
身につけられるようにサポートします。

放課後等デイサービス CieLo

成田市郷部1350 花澤ビル204

*成田法務局横のビルです

☎0476-85-7986

人と心、地域をつなぐ

NRK

SUSTAINABLE DEVELOPMENT GOALS

株式会社ナリコーは持続可能な開発目標(SDGs)を支援しています。

業務のご案内

- 土木建築業務
- 葬祭業務
- 一般廃棄物処理業務
- 保険代理店業務
- 産業廃棄物処理業務
- 飲食業務(馬正)
- 空港メンテナンス業務

NRK 株式会社 ナリコー

本社 〒286-0117 千葉県成田市三里塚光ヶ丘1番地1331

tel 0476 35 5321 (代表) fax 0476 35 5360

www.narikoh.co.jp

健康診断受けていますか?

人間ドック
生活習慣病予防健診
事業所健診等 承ります

オプション検査
前立腺がん検査(血液検査)
参考料金2020年度 2,200円
2022年度料金

550円
お問合せ・ご予約

成田赤十字病院 健康管理センター

☎0476-22-2311(代表)

受付 13:00～16:00

(土、日、祝、年末年始、5/1 除く)

日本赤十字社 Japanese Red Cross Society

成田市にお住まいのみみなさまへ

NHKの
お手続きは
お済みですか?

テレビ受信設備を接続されるみなさま

新規契約

お引越しされるみなさま

住所変更

放送受信契約はスマートフォンでのお手続きが便利です

1 下記の2次元コードを
カメラで読み取る 2 ご契約内容や
お支払い方法を選択 3 お客様情報を入力し
お手続きを完了

新契約

住所変更

【確認メール】を送信します
内容をご確認ください

パソコンからのお手続き (午前9時～午後6時 土・日・祝も受付)
お電話でのお手続き (午前9時～午後6時 土・日・祝も受付)
NHK 受信料の窓口 まで

フリーダイヤル ☎0120-151515
IP電話等で上記の電話番号がご利用にならない場合
https://www.nhk-cs.jp/jushinryo/ ☎050-3786-5003(有料)

癒しのサロンでおくつろぎください。

キッズスペースも完備!

カット+シャンプー+シェイプ+セット
(税抜2,182円)
大人(男性) 2,400円(税込)
中学生…(税抜1,819円) 2,000円(税込)

この広告
ご持参の方 100円割引 有効期限
2022.11.30

理容師募集中 委細面談

理容室 しゃれ床サンスカイ

【住所】

成田市ウイング土屋262

【営業時間】

9:00～18:15 (年中無休)

☎0476-22-3082

小さいお子様をお持ちのご家族必見!

カラー畳・和紙表

畳を替える
なら今!

和紙でできているから…
✓汚しても安心
✓飛び跳ねても安全
✓大きくなるまで交換不要の耐久性
子育てに便利な「和紙畳」やかおもて「取り扱っています」。

成田市
プレミアム付商品券
取扱店

500円券使えます

佐合畳店 ☎0476-22-2345

http://www.sagou-tatami.com 佐合畳店 検索

この広告をお持ちの方は
畳4枚ごとに1,000円値引きいたします。
※他のサービスとの併用はできません。※裏返しは対象外です。