



# ひよこ通信

編集・発行  
なりたファミリー・  
サポート・センター  
第38号

なりたファミリー・サポート・センターは未来を担う子どもたちの健やかな成長と、安心して子育てのできる地域社会を目指します。感染症対策を講じながら、子育て中のお父さんお母さんを応援していきたいと思っております。



## AED

# 救命救急講習3のご案内

## 子どもたちの命をみんなで守ろう！

呼吸や心臓が停止した人に対し、救急車が到着するまでに身近にいる方が応急手当を速やかに行なえば、治療の経過に良い影響を与え救命率の向上に繋がります。一人でも多くの方が応急手当をできるようになれば、お互い助け合うことができます。下記のとおりなりたファミリー・サポート・センターで講習会を開催します。今年度は利用会員も参加できますので、ぜひご参加ください。

令和8年 6月30日(火) 午前9時～12時

会場:成田市保健福祉館 ゆうゆう倶楽部

内容:実技メインの訓練

心肺蘇生法・AED・異物除去・止血法

募集人数:10名

申し込み順で協力・両方会員優先になります

参加費:無料

持ち物:ハンカチ・タオル

服装:軽い運動のできる服

襟ぐりの大きくないもの

締め切り:令和8年6月12日(金)

お電話かメールでお申込みください。

0476-27-8010



### 協力・両方会員様へ

- ・未受講の方、受講してから5年過ぎている方は再受講をお願いします。
- ・ご都合のつかない方は、成田市の消防署で実施される一般公募の「普通救命講習」を受講し、修了証のコピーを提出してください。日程については、成田市 HP をご覧ください。

# 子育て応援セミナーを開催しました



3月26日(木)一般社団法人乳幼児子育てサポート協会の行本充子氏を講師にお招きし、「今、必要とされる支援者の心構えと子育て支援」についてお話しをしていただきました。子どもとのハグ&スキンシップの関わり方など今後の活動に活かせる研修になりました。

## \* 支援で気をつけること

相手との信頼関係を基礎としているので、相手によって過剰な寄りかかり(依存的)や、絶対視、見放され不安、話が深くなりすぎる(長くなる)ことがあります。そのことに支援者は気づくことが大事です。

## \* 支援者としての傾聴

一回きりかもしれない出会いを大切にしつつも、その方(子ども・親・家族・祖父母)の環境を想像し、必要であればアドバイスやセンターに相談をすることで、さらなる支援につなげていくことが大切です。



### 傾聴とは…

相手の話を聴くことを意味します。ただ単に聞くだけではなく、相手の気持ちや思いを理解し、共感することが大切です。傾聴をすることで、相手が自分の話を聴いてもらえたと感じ、より心を開いて話すことができます。

## ☆ 講師より ☆

子育て当事者に寄り添ってくださる方の存在は、本当に心強く頼りになる存在ですし、きっと皆様のおかげで救われた方がたくさんおられると思います。

今後も、ママ・パパが安心して子育てできる社会と一緒に作っていただけると嬉しいです。

## ☆ 参加者の声 ☆

- ・「自信をもって子育てができると子供の心も豊かに育っていく」という言葉が聞けてなるほどと痛感しました。
- ・お子さんを預かる時の対応の仕方を知れてよかったです。
- ・習慣で使っている言葉に気を付けたいと思いました。
- ・今どきの子育て支援を学べた。ありがとうございました。
- ・とても勉強になり、普段の活動をふりかえる機会になりました。

セミナーは、**基礎研修の補足**として開催しています。協力・両方会員はできるだけ参加していただきますようお願いいたします。



# おしらせ

**重要!**

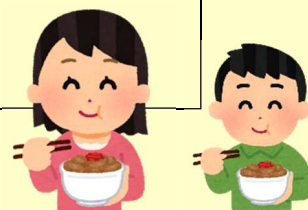
**令和 8 年 7 月 1 日より変更になります**

## ①協力・両方会員が提供する食事代の価格改定

物価上昇の影響を受けるなか、協力・両方会員様には食事提供代を維持していただくことに、ご協力いただいておりますが、昨今の更なる食材コスト上昇でご負担が大きくなっております。つきましては、令和 8 年 7 月 1 日(水)より料金を改定させていただくことになりました。

改定前 (1 食)	→	改定後 (1 食)
幼 児…200 円 小学生…300 円		幼 児…300 円 小学生…400 円

☆おやつ代は変更ありません。(幼児・小学生…100 円)



## ②窓口・電話受付時間が変わります

受付時間 月曜日～金曜日 午前 9 時～午後 4 時 30 分

休 日 土曜日・日曜日・祝日・年末年始

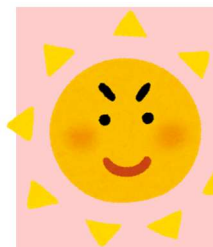
\*会員様には大変ご不便をおかけいたしますが、何卒、ご理解ご協力いただきますようお願いいたします。



令和 8 年 3 月で小学校を卒業された利用・両方会員のお子様・会員については下記の手続きをさせていただきます。よろしくお願いいたします。

## 連絡

- ・小学校卒業のお子様…小学校卒業のお子様のみ退会
- ・一番下のお様が小学校卒業の利用会員…退会
- ・一番下のお様が小学校卒業の両方会員…協力会員へ変更



# センターからのお願い

## 全会員の皆様へ



### ★登録内容に変更があったらセンターまで連絡を！

住所や電話番号（携帯含む）家族構成の変更はありませんか？変更があった場合は、必ずセンターへ連絡をお願いします。（利用会員は成田市外へ引越された場合は退会となりますので、退会のご連絡をお願いします。）

## 利用会員・両方会員の皆様へ

### ★サポート依頼は1週間前までにセンターへ！

初めて協力会員にお願いする場合には、安心・安全なサポートを行うため、活動前に必ず事前打ち合わせをする必要があります。依頼した日時が決まり次第、お早めにセンターまでご連絡ください。

### ★サポート前に依頼報告がないと保険が適応されません

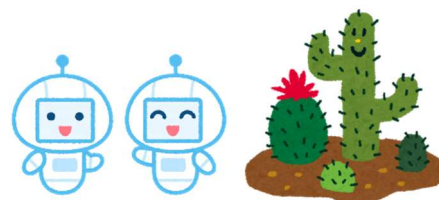
利用会員から協力会員に直接依頼したサポートや定期的なサポートについては、必ずサポート前に、電話・FAX・メールのいずれかの方法で利用会員からセンターへご報告ください。活動前に依頼の報告がないと保険が適応されませんので、ご注意ください。

【ご報告頂きたい内容】会員番号・会員名・日時・依頼内容・預けるお子さんの名前・協力会員名

### ★サポート内容の変更について

年度が変わりサポート内容の変更はありませんか？変更があった場合、サポート内容によってはお引き受けできない場合があります。サポート内容を変更した場合はセンターまでご連絡ください。

## ファミサポのルール



### ファミサポの活動はお仕事ではありません。

協力会員はベビーシッター等と勘違いされやすいですが「困った時に助けてくれるご近所の方」です。援助が確実に受けられるというものではありません。お願いしたい日に協力会員の予定が空いていれば援助を受けることができます。

📍 気持ちのよい援助を行えるよう、感謝の気持ちを大切にしましょう。

New Face

## コーディネーター紹介



コーディネーター  
中川



担当職員  
平野



コーディネーター  
泉

🌸 4月より新体制で対応しています。皆様のお力になれるように頑張りますので宜しくお願いします。

3月末でコーディネーターの井越は他部署へ異動になりました。



お気軽に  
お問い合わせください



成田市社会福祉協議会  
なりたファミリー・サポート・センター

TEL0476-27-8010  
nfsupport@naritashakyo.or.jp

